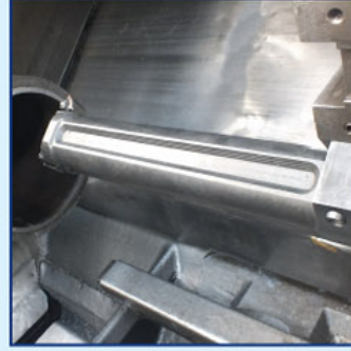
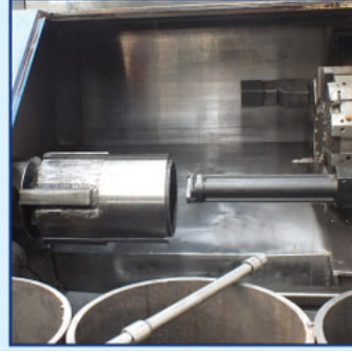




“Gülmezoğulları Türk Malı Üretir”



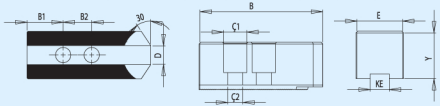
**GÜLMEZ
MAKİNA®**

**Q-TEK® BAĞLAMA
SİSTEMLERİ**

CNC Torna Aynası Yumuşak Ayak (Standart)
ÜRÜN KODU: STYA

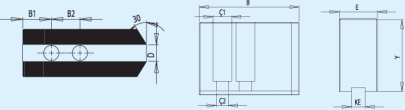

- Malzeme Ck45
- Metal görüntü.
- 1/16 standartlarımızda mevcuttur.

Referans No.	Parmak	E	Y	KE	B1	B2	D	B	Ç1	Ç2
STYA-04-05	4"-5"	30	30	10	15	19	10	73	15	09
STYA-06	6"	30	30	12	15	20	12	73	17	11
STYA-08	8"	37	37	14	24	25	14	95	19	13
STYA-10	10"	43	43	16	30	30	16	110	19	13
STYA-12	12"	50	50	21	39	30	21	129	25	17
STYA-15	15"	63	63	22	37	43	-	165	32	21
STYA-18	18"	63	63	24-26	37/42	43/60	-	180	32	21
STYA-21	21"	63	63	24-26	37/42	43/60	-	180	32	21
STYA-24	24"	63	63	24-26	37/42	43/60	-	180	32	21


CNC Torna Aynası Yumuşak Ayak (Yüksek)
ÜRÜN KODU: STOYA

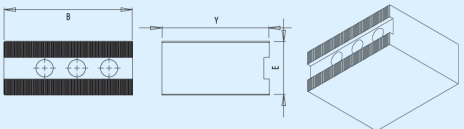

- Malzeme Ck45
- Metal görüntü.
- 1/16 standartlarımızda mevcuttur.
- Sipariş üzerine istenilen ebat ve ölçülerde imal edilir.

Referans No.	Parmak	E	Y	KE	B1	B2	D	B	Ç1	Ç2
STOYA-04-05	4"-5"	30	60	10	15	19	10	73	15	09
STOYA-06	6"	30	60	12	15	20	12	73	17	11
STOYA-08	8"	37	65	14	24	25	14	95	19	13
STOYA-10	10"	43	80	16	30	30	16	110	19	13
STOYA-12	12"	50	80	21	39	30	21	129	25	17
STOYA-15	15"	63	100	22	37	43	-	165	32	21
STOYA-18	18"	63	110	24-26	37/42	43/60	-	180	32	21
STOYA-21	21"	63	110	24-26	37/42	43/60	-	180	32	21
STOYA-24	24"	63	110	24-26	37/42	43/60	-	180	32	21


Özel Yüksek Ayak
ÜRÜN KODU: ÖYA


- Malzeme Ck45
- Metal görüntü.
- 1/16 standartlarımızda mevcuttur.
- Sipariş üzerine istenilen ebat ve ölçülerde imal edilir.

Referans No.	Yükseklik Ölçüsü (mm)					
	ÖYA - 8"	80	100	125	140	175
ÖYA - 10"	100	125	150	180	210	250
ÖYA - 12"	100	135	160	190	220	250

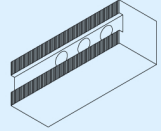
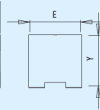
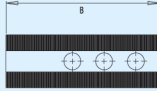


Özel Uzun Ayak

ÜRÜN KODU: ÖÜA



Referans No.	Uzunluk Ölçüsü (mm)					
	ÖÜA - 8"	125	150	175	200	225
ÖÜA - 10"	150	190	220	250	280	300
ÖÜA - 12"	160	200	240	280	320	350



- Malzeme Ck45
- Metal görünümlü.
- 1/16 standartlarımızda mevcuttur.
- Sipariş üzerine istenilen ebat ve ölçülerde imal edilir.

ÖZEL AMAÇLI Ayak

ÜRÜN KODU: ÖAY



- Kullanıma özel hammaddede seçimi yapılır.
- Gerekliğinde ısı işleme tabi tutulur.

Yumuşak Ayak Çene Bağlantısı (24 Parmak)



- Malzeme Mangan Alasimli
- Sipariş üzerine istenilen ebat ve ölçülerde imal edilir.
- Siyah elektrolak kaplama
- Isıl işlem görmüş 37±2HRC

Yumuşak Ayak Değişken Çene Tırnağı



- Malzeme 100 CR6
- Sipariş üzerine istenilen ebat ve ölçülerde imal edilir.
- Isıl işlem görmüş 55±2HRC

Hidrolik Ayna Ayak Çektirme Somunu (Çiftli)
ÜRÜN KODU: SCK 02

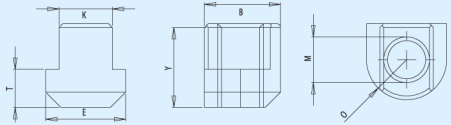

- Malzeme 7131 - 8620
- 1/16 standartlarımızda mevcuttur.
- Sipariş üzerine istenilen ebat ve ölçülerde imal edilir.
- Siyah elektrolak kaplama
- Isıl işlem görmüş 40±2HRC

Referans No.	inch	K	E	T	Y	B	M	D	O
SCK 02 - 05	5"	10	18	8	18	35	M08	19	18
SCK 02 - 06	6"	12	18	8	19	35	M10	20	18
SCK 02 - 08	8"	14	20	9	20	45	M12	25	20
SCK 02 - 10	10"	16	22	10	21	50	M12	30	22
SCK 02 - 12	12"	21	24	11	27	60	M16	30	24
SCK 02 - 15	15"	22	26	13	29	70	M20	43	-
SCK 02 - 18	18"	24-26	31.50	15	32	85	M20	43/60	-
SCK 02 - 21	21"	24-26	31.50	15	32	85	M20	43/60	-
SCK 02 - 24	24"	24-26	31.50	15	32	85	M20	43/60	-


Hidrolik Ayna Ayak Çektirme Somunu (Tekli)
ÜRÜN KODU: SCK 01


- Malzeme 7131 - 8620
- 1/16 standartlarımızda mevcuttur.
- Sipariş üzerine istenilen ebat ve ölçülerde imal edilir.
- Siyah elektrolak kaplama
- Isıl işlem görmüş 40±2HRC

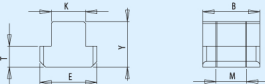
Referans No.	inch	K	E	T	Y	B	M	O
SCK 01 - 08	8"	14	20	9	20	20	M12	20
SCK 01 - 10	10"	16	22	10	21	21	M12	22
SCK 01 - 12	12"	21	27	11	27	21	M16	27
SCK 01 - 15	15"	22	28	12	28	28	M20	-
SCK 01 - 18	18"	24-26	31	14	31	40	M20	-
SCK 01 - 21	21"	24-26	31.5	14	31	40	M20	-
SCK 01 - 24	24"	24-26	31.5	14	31	40	M20	-


Özel Hidrolik Ayna Ayak Çektirme Somunu
ÜRÜN KODU: öSCK

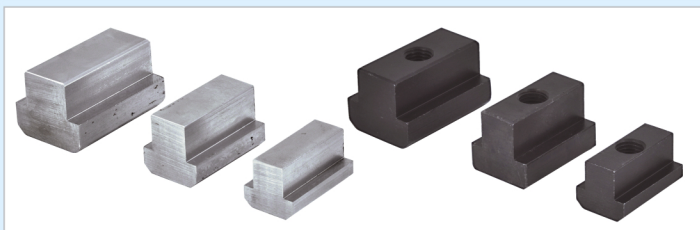

- Malzeme 7131 - 8620
- 1/16 standartlarımızda mevcuttur.
- Sipariş üzerine istenilen ebat ve ölçülerde imal edilir.
- Siyah elektrolak kaplama
- Isıl işlem görmüş 40±2HRC

T - Kanal Somunu İşlenmiş – Ham (8.8)
ÜRÜN KODU: STK 01


Referans No.	K	E	T	Y	B	M
STK 01 - 08	08	13	6	10	13	M6*
STK 01 - 10	10	15	6.5	13	15	M8*
STK 01 - 12	12	18	7.5	15	18	M6-8-10*
STK 01 - 14	14	20	9	19	20	M6-10-12*
STK 01 - 16	16	26	10	23	26	M6-14*
STK 01 - 18	18	30	11	25	30	M6-16*
STK 01 - 20	20	34	13	26	34	M8-18*
STK 01 - 22	22	37	15	29	37	M8-20*
STK 01 - 24	24	40	17	34	40	M10-22*
STK 01 - 28	28	45	18	38	45	M12-24*
STK 01 - 36	36	55	22	47	55	M14-30*
STK 01 - 42	42	65	25	54	65	M16-36*



- Malzeme Ck45
- Sipariş üzerine istenilen ebat ve ölçülerde imal edilir.
- Siyah elektrolak kaplama
- Isıl işlem görmüş 40±2HRC

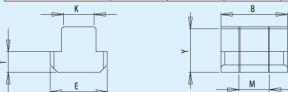
T - Kanal Somunu Uzun - Ham (8.8)
ÜRÜN KODU: STKU 01


- Uzun T-Somunların standardı STK-01 standardındadır, takribi x2 boyundadır.
- Sipariş üzerine istenilen ebat ve ölçülerde imal edilir.

- Siyah elektrolak kaplama
- Isıl işlem görmüş 40±2HRC

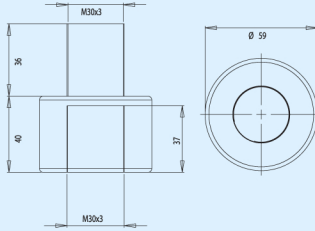
T - Kanal Somunu (12.9)
ÜRÜN KODU: STK 02


Referans No.	K	E	T	Y	B	M
STK 02 - 08	08	13	6	10	13	M6*
STK 02 - 10	10	15	6.5	13	15	M6-8*
STK 02 - 12	12	18	7.5	15	18	M6-8-10*
STK 02 - 14	14	20	9	19	20	M6-8-10-12*
STK 02 - 16	16	26	10	23	26	M6-14*
STK 02 - 18	18	30	11	25	30	M6-16*
STK 02 - 20	20	34	13	26	34	M8-18*
STK 02 - 22	22	37	15	29	37	M8-20*
STK 02 - 24	24	40	17	34	40	M10-22*
STK 02 - 28	28	45	18	38	45	M12-24*
STK 02 - 36	36	55	22	47	55	M14-30*
STK 02 - 42	42	65	25	54	65	M16-36*



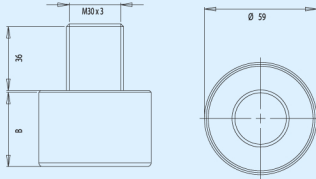
- Malzeme 4140
- Sipariş üzerine istenilen ebat ve ölçülerde imal edilir.
- Siyah elektrolak kaplama
- Isıl işlem görmüş 40±2HRC

Yükseltici (Çift Taraflı)

 ÜRÜN KODU: **YKC 01**


- Malzeme 1040
- Sipariş üzerine istenilen ebat ve ölçülerde imal edilir.
- Siyah elektrolak kaplama

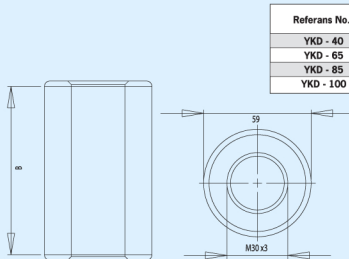
Yükseltici (Erkek)

 ÜRÜN KODU: **YKC 02**


Referans No.	B
YKC 02 - 10	10
YKC 02 - 25	25
YKC 02 - 35	35
YKC 02 - 65	65

- Malzeme 1040
- Sipariş üzerine istenilen ebat ve ölçülerde imal edilir.
- Siyah elektrolak kaplama

Yükseltici (Dişi)

 ÜRÜN KODU: **YKD**


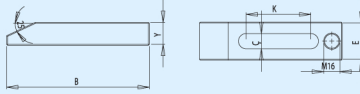
Referans No.	B
YKD - 40	40
YKD - 65	65
YKD - 85	85
YKD - 100	100

- Malzeme 1040
- Sipariş üzerine istenilen ebat ve ölçülerde imal edilir.
- Siyah elektrolak kaplama

Baskı Pabucu
ÜRÜN KODU: BKP

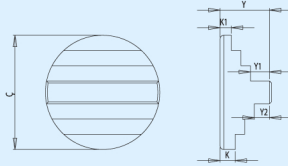

- Malzeme Ck45
- Sipariş üzerine istenilen ebat ve ölçülerde imal edilir.
- Siyah elektrolak kaplama
- Isıl işlem görmüş 40±2HRC

Referans No.	B	Y	K	C	E
BKP - 070	70	25	25	12.5 / 16.5	40
BKP - 105	105	25	30	12.5 / 16.5	40
BKP - 125	125	25	50	12.5 / 16.5	40
BKP - 150	150	25/30	70	16.5 / 18.5	40/45
BKP - 200	200	25/30	50X2	16.5 / 18.5	40/45
BKP - 250	250	30/40	65X2	18.5 / 20.5	50
BKP - 300	300	30/40	80X2	18.5 / 20.5	50
BKP - 350	350	50	100X2	28.5 / 30.5	65

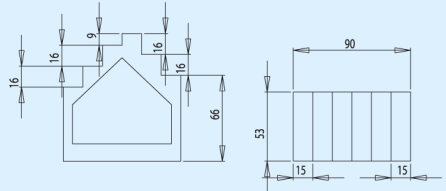

Yükseltici Basamak (Çelik)
ÜRÜN KODU: YSB


- Malzeme 1040
- Sipariş üzerine istenilen ebat ve ölçülerde imal edilir.
- Siyah elektrolak kaplama

Referans No.	Ç	Y	Y1	Y2	K	K1
YSB - 59	59	27	9	11	8	6
YSB - 73	73	40	3	7	9	12


Yükseltici Basamak (Döküm)
ÜRÜN KODU: YSD


- Malzeme GG26
- Sipariş üzerine istenilen ebat ve ölçülerde imal edilir.
- Siyah mat kaplama



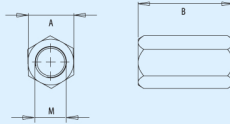
Uzatma Somunu

ÜRÜN KODU: UTS



- Malzeme 1040
- Sipariş üzerine istenilen ebat ve ölçülerde imal edilir.
- Siyah elektrolak kaplama

Referans No.	M	A	B
UTS - 12	M12	24	muhtelif
UTS - 14	M14	24	muhtelif
UTS - 16	M16	24	muhtelif
UTS - 18	M18	27	muhtelif
UTS - 20	M20	30	muhtelif
UTS - 22	M22	32	muhtelif
UTS - 24	M24	36	muhtelif
UTS - 30	M30	46	muhtelif
UTS - 36	M36	55	muhtelif



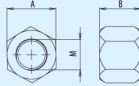
Takviye Somunu

ÜRÜN KODU: TKS



- Malzeme 1040
- Sipariş üzerine istenilen ebat ve ölçülerde imal edilir.
- Siyah elektrolak kaplama

Referans No.	M	A	B
TKS - 12	M12	24	25
TKS - 14	M14	24	25
TKS - 16	M16	24	30
TKS - 18	M18	27	40
TKS - 20	M20	30	50
TKS - 22	M22	32	55
TKS - 24	M24	36	60
TKS - 30	M30	46	65
TKS - 36	M36	55	70



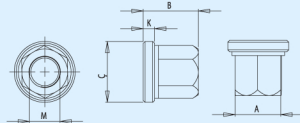
Pullu Takviye Somunu (Dövme)

ÜRÜN KODU: PTS



- Malzeme Ck45
- Sipariş üzerine istenilen ebat ve ölçülerde imal edilir.
- Siyah elektrolak kaplama
- Isıl işlem görmüş 30±2HRC

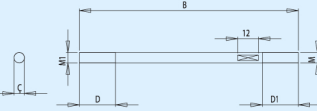
Referans No.	M	A	B	Ç	K
PTS - 12	M12	19	30	24	4
PTS - 14	M14	22	30	28	4.5
PTS - 16	M16	24	36	32	5
PTS - 18	M18	27	46	40	6
PTS - 20	M20	30	57	45	6
PTS - 22	M22	32	67	50	7
PTS - 24	M24	36	85	55	7
PTS - 30	M30	46	85	63	8
PTS - 36	M36	55	85	70	8



Gicon (Düz Saplama)
ÜRÜN KODU: GDS

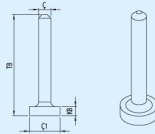
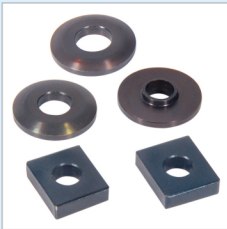

- Malzeme 4140
- Sipariş üzerine istenilen ebat ve ölçülerde imal edilir.
- Siyah elektrolak kaplama
- Isıl işlem görmüş 30±2HRC

Referans No.	M	M1	D	D1	B	Ç
GDS - 12	M12	M12	23	45	muhtelif	16
GDS - 14	M14	M14	23	45	muhtelif	16
GDS - 16	M16	M16	23	45	muhtelif	16
GDS - 18	M18	M18	25	45	muhtelif	18
GDS - 20	M20	M20	28	45	muhtelif	20
GDS - 22	M22	M22	32	50	muhtelif	22
GDS - 24	M24	M24	38	50	muhtelif	24
GDS - 30	M30	M30	40	60	muhtelif	28
GDS - 36	M36	M36	50	60	muhtelif	36


Basit Yükseltici (Dövme)
ÜRÜN KODU: BYS

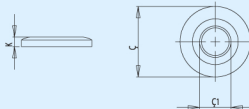

- Malzeme 1040
- Sipariş üzerine istenilen ebat ve ölçülerde imal edilir.
- Siyah elektrolak kaplama

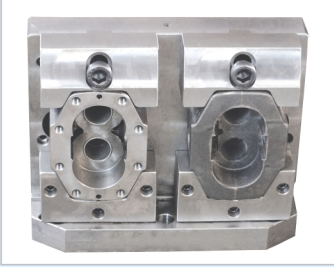
Referans No.	Ç1	Ç	KB	TB
BYS 10	30	M10	10	50/70/100
BYS 12	30	M12	11	60/80/110
BYS 14	40	M14	12	75/100/125
BYS 16	40	M16	12	75/100/125
BYS 18	50	M18	13	75/105/135
BYS 20	50	M20	13	75/105/135
BYS 22	60	M22	15	100/140/200
BYS 24	60	M24	15	100/140/200
BYS 30	80	M30	20	125/175/250


Takviye Somun Pulu
ÜRÜN KODU: TSP


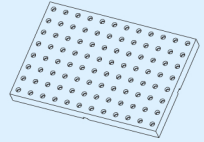
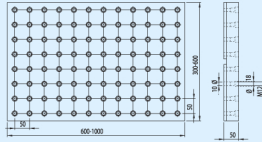
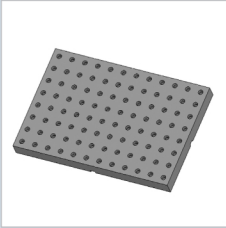
- Malzeme 1040
- Sipariş üzerine istenilen ebat ve ölçülerde imal edilir.
- Siyah elektrolak kaplama

Referans No.	Standart	K	Ç	Ç1
TSP - 12	M12	5.5	37	12/16
TSP - 14	M14	5.5	37	14/16
TSP - 16	M16	5.5	37	16
TSP - 18	M18	6.5	45	18.5
TSP - 20	M20	8	49	20.5
TSP - 22	M22	9	55	22.5
TSP - 24	M24	10	58	24.5
TSP - 30	M30	12	65	30.5
TSP - 36	M36	14	69	36.5

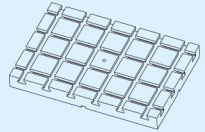
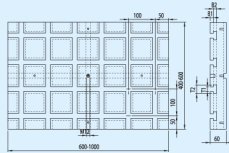
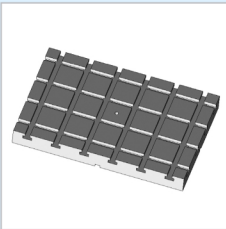


Kule ve Gönyeli Uygulama (8.8)
ÜRÜN KODU: KGU


- Makine ve iş ölçülerine göre özgün tasarımda imal edilir.
- İş parçası adeti isteğe bağlıdır.
- Mevcut makine aparatları bu sisteme göre uyarlanabilir.
- Çeneler ısı işlem görmüş 40 - 45 ±2HRC

Delikli Tabla
ÜRÜN KODU: DEL


- Malzeme ST 52
- Sipariş üzerine istenilen ebat ve ölçülerde imal edilir.
- Siyah elektrolak kaplama
- Menevişlenmiş 25 ±2 HRC

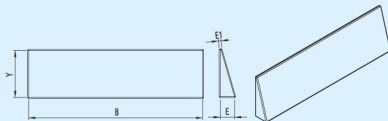
Çapraz Kanallı Tabla
ÜRÜN KODU: ÇAP


- Malzeme ST 52
- Sipariş üzerine istenilen ebat ve ölçülerde imal edilir.
- Siyah elektrolak kaplama
- Menevişlenmiş 25 ±2 HRC

Dış Çap Kater Sabitleme Laması

ÜRÜN KODU: LAM


Referans No.	B	E	E1	Y
LAM 06	65	5.5	1.0	18
LAM 08	75	7.5	1.2	21
LAM 10	90	8.5	1.5	22
LAM 12	110	10	1.8	25
LAM 15	150	12	2.2	30

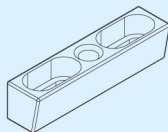
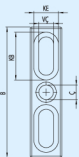


- Malzeme Özel
- Sipariş üzerine istenilen ebat ve ölçülerde imal edilir.
- Siyah elektrolak kaplama
- Isıl işlem görmüş 37±2HRC

Dış Çap Kater Sabitleme

ÜRÜN KODU: KAM


Referans No.	VÇ	KE	Ç	KB	KD	E	E1	B
KAM 06	6.5	12	M06	17	10	18	15	65
KAM 08	8.5	14	M08	25	11	21	18	75
KAM 10	10.5	17	M10	34	12	22	19	90
KAM 12	12.5	19	M12	40	15	25	22	110
KAM 15-18	16.5	25	M16	50	20	30	27	150

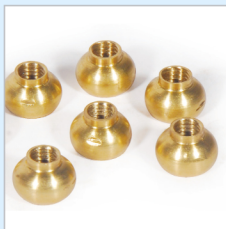


- Malzeme Özel
- Sipariş üzerine istenilen ebat ve ölçülerde imal edilir.
- Siyah elektrolak kaplama
- Isıl işlem görmüş 37±2HRC

Soğutma Su Mafsalı

ÜRÜN KODU: SSM


Soğutma Su Mafsalı Dıştan Montaj



Referans No.	Ç	KÇ
KUR 10	M6	10
KUR 12	M6	12
KUR 14	M6	14
KUR 16	M8	16
KUR 18	M8	18
KUR 20	M8	20



- Malzeme Çelik
- Sipariş üzerine istenilen ebat ve ölçülerde imal edilir.

- Malzeme Pirinc
- Sipariş üzerine istenilen ebat ve ölçülerde imal edilir.

CNC TORNA DELİK İÇİ TAKIM TUTUCUSU (Çelik)

ÜRÜN KODU: **TTI**

6 - 8 Parmak Delik İçi Tutucu



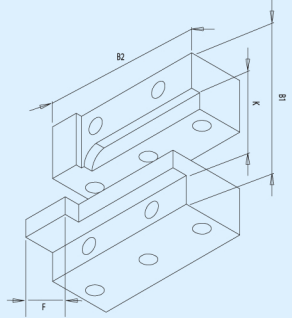
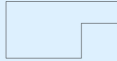
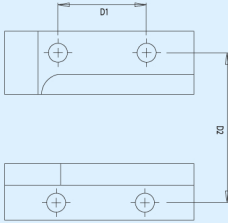
10 - 15 Parmak Delik İçi Tutucu



18 - 24 Parmak Delik İçi Tutucu



- Malzeme Ck 45
- Sipariş üzerine istenilen ebat ve ölçülerde imal edilir.
- Siyah elektrolak kaplama



CNC TORNA ALIN KANAL TAKIM TUTUCUSU (Çelik)

ÜRÜN KODU: **TTA**

6 - 8 Parmak Alın Kanal Tutucu



10 - 15 Parmak Alın Kanal Tutucu



18 - 24 Parmak Alın Kanal Tutucu



- Malzeme Ck 45
- Sipariş üzerine istenilen ebat ve ölçülerde imal edilir.
- Siyah elektrolak kaplama

GÖNYELİ TAKIM TUTUCUSU (Çelik)
ÜRÜN KODU: GTT

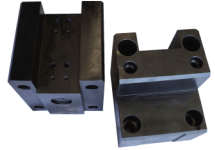
6 - 8 Parmak Tutucu



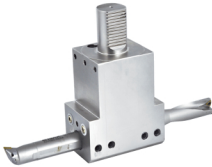
10 - 15 Parmak Tutucu



18 - 24 Parmak Tutucu



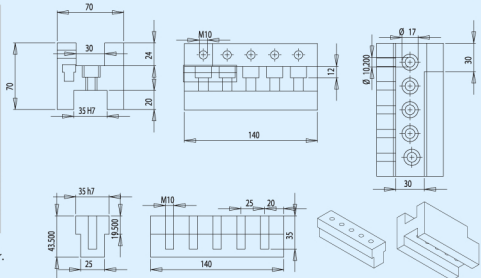
- Malzeme Ck 45
- Sipariş üzerine istenilen ebat ve ölçülerde imal edilir.
- Siyah elektrolak kaplama

ÇOK ÖZEL TUTUCULAR (Çelik)
ÜRÜN KODU: ÇTT


Ham Tutucu



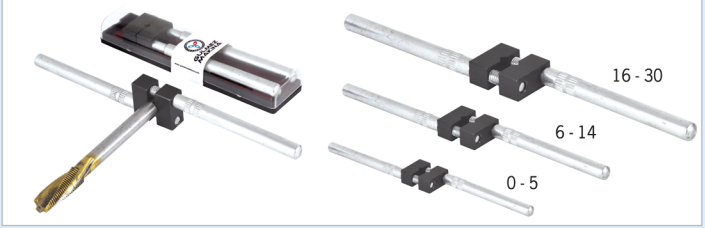
- Malzeme Ck 45
- Sipariş üzerine istenilen ebat ve ölçülerde imal edilir.
- Siyah elektrolak kaplama

CNC Torna Çap Büyütme (Aparat)
ÜRÜN KODU: CNÇ


- Malzeme 4340
- Sipariş üzerine istenilen ebat ve ölçülerde imal edilir.
- Siyah elektrolak kaplama
- Isıl işlem görmüş 37±2HRc

Boyunduruk Kılavuz Kolu (Çelik)

ÜRÜN KODU: BKK



- Isıl işlem görmüş (40±2HRC) çeneler. • Sipariş üzerine istenilen ebat ve ölçülerde imal edilir. • Siyah elektrolak kaplama

İstinad (Mengene Dayaması)

ÜRÜN KODU: IMD



- Isıl işlem görmüş 40±2HRC • Sipariş üzerine istenilen ebat ve ölçülerde imal edilir. • Siyah elektrolak kaplama

Pençe Çubuk Çektirme (0 - 100)

ÜRÜN KODU: PÇÇ



- Isıl işlem görmüş 40±2HRC ihtiva eder. • Sipariş üzerine istenilen ebat ve ölçülerde imal edilir. • Siyah elektrolak kaplama

TUTUCU EKİPMANLARINDA, ÜSTÜN KALİTE...



Yekpare
**Delik ve Dış Çap
Tutucu** (Isıl işlem görmüş)



Yekpare
Dış Çap Çiftli Tutucu
(Isıl işlem görmüş)



Yekpare
Delik İçi Tutucu
(Isıl işlem görmüş)



Kalıp Bağlama Seti
(Özel Takım Çantalı)



Zanaât ve Aşk Bir Olursa...



servis@qtek.com.tr • 0332 342 11 01

Q-TEK®
BAĞLAMA
SİSTEMLERİ



GULMEZ
MAKİNA®

GÜLMEZ MAKİNA SAN.TİC.LTD.ŞTİ.

Anadolu Teknik Sanayi
Yazırhan Sokak H Blok
No: 24 • Selçuklu/KONYA
Tel : 0332 251 80 20
Fax : 0332 251 80 21
e-mail: gulmez@gulmezmakina.com

www.gulmezmakina.com